



EMENTA PÓS-GRADUAÇÃO

MICROBIOLOGIA CLÍNICA



ÍNDICE

VOCÊ CONHECE A CURSAU?

O PRÓXIMO PASSO PARA ACELERAR SUA CARREIRA.....

QUAIS OS OBJETIVOS DO CURSO?

CONHEÇA O COORDENADOR DO CURSO.....

CONHEÇA MAIS SOBRE O CURSO.....

PARA NÃO RESTAR DÚVIDAS.....

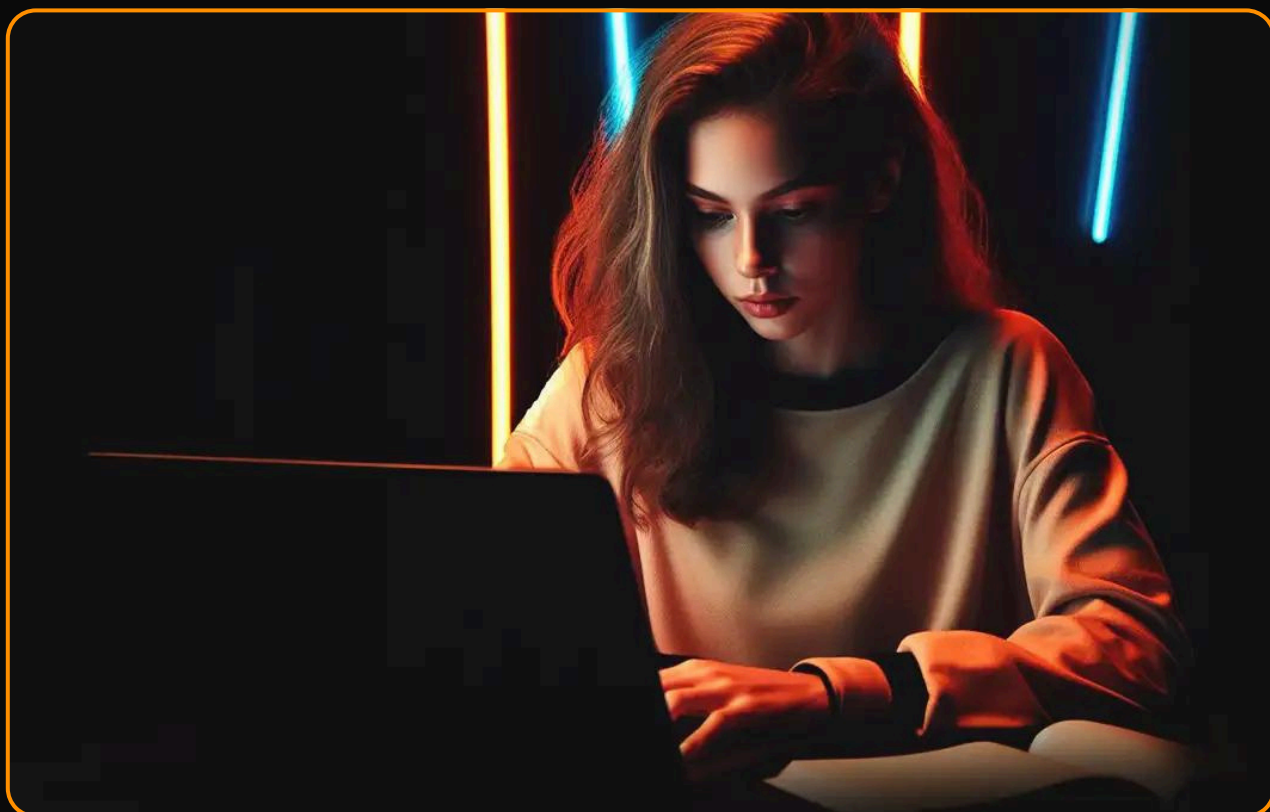
MATRICULE-SE JÁ.....

VOCÊ CONHECE A CURSAU?

A Cursau Educação é uma escola de cursos que busca facilitar o aprendizado de estudantes a nível profissionalizante, complementar e em pós-graduação.

Já capacitamos mais de 20 mil alunos em eventos online e presenciais.





Nossa missão é provar que nossos alunos podem se tornar profissionais diferenciais sem ter que passar pela experiência de um ensino massante.



**Não é porque é online,
que precisa ser a distância.**

O PRÓXIMO PASSO PARA ACELERAR SUA CARREIRA

A Pós-graduação de Microbiologia Clínica tem como objetivo geral proporcionar ao nosso aluno o desenvolvimento de competências profissionais, por meio da investigação e do desenvolvimento de aptidão pela Microbiologia; habilidades investigativas; e capacidade de resolução de problemas relacionado aos mais diferentes problemas que permeiam o laboratório de microbiologia, por meio do raciocínio crítico, profissional e ético

-  Time de professores altamente capacitados.
-  Aulas ao vivo, onde você pode aproveitar para tirar dúvidas com o professor.
-  Plataforma com interatividade, comunidade Cursau, onde serão realizadas discussões temáticas, serão enviadas vagas de emprego, além de ser um excelente local para networking!
-  Tenha acesso a materiais e conteúdos exclusivos de apoio ao aluno.

QUAIS OS OBJETIVOS DO CURSO?

Fortalecer habilidades básicas e capacidade de aptidão para estudar Microbiologia.

Apresentar diferentes formas de fazer diagnóstico seguro em diferentes áreas da microbiologia.

Oferecer conhecimento e fortalecer habilidades de raciocínio em microbiologia, por meio de diferentes metodologias práticas.

CONHEÇA O COORDENADOR DO CURSO



LUCA TRANCOLIN

Graduado em Biomedicina e habilitado em Análises Clínicas. Mestre e Doutorando em Patologia Experimental pela Universidade Estadual de Londrina - UEL. Atualmente desenvolve pesquisa na área de câncer com ênfase em carcinoma de células escamosas de cabeça e pescoço, modulação imune, hipóxia e HPV. Professor do curso de flebotomista e auxiliar de laboratório da Cursau Educação. Coordenador científico do Instituto Cursau.

CONHEÇA MAIS SOBRE O CURSO

Ambientação, nivelamento e biossegurança em Microbiologia Médica (30 horas)

- Citologia básica microbiana;
- Principais diferenças entre procariontes e eucariontes;
- Estrutura bacteriana;
- Fatores de virulência;
- Biofilme;
- Tipos de colorações mais utilizadas na microbiologia clínica;
- Níveis de segurança laboratoriais;
- Utilização de equipamentos de proteção individuais (EPIs);
- Importância do analista clínico na rotina microbiológica

Imunologia dos processos infecciosos (30 horas)

- Imunidade inata x imunidade adaptativa;
- Microbiota normal;
- Reconhecimento de patógenos, apresentação de antígenos;
- Infecção e inflamação;
- Relação parasito-hospedeiro (resposta imune contra bactérias, fungos e vírus);
- Tipos de imunizantes;
- Calendário Nacional de vacinação.

Métodos e Técnicas em Microbiologia Clínica (20 horas)

- Meios de cultura utilizados na microbiologia clínica;
- Tipos de amostras biológicas utilizadas na microbiologia clínica;
- Métodos de controle de crescimento microbiano;
- Assepsia x antissepsia e sua importância;
- Coleta de materiais microbiológicos para análises clínicas.

Epidemiologia e Análises Moleculares em Microbiologia Clínica (20 horas)

- Conceitos básicos;
- Técnicas mais comuns utilizadas na Microbiologia Clínica;
- RT-PCR e PCR convencional;
- Tipos de sequenciamento;
- Genética microbiana.

Patogenia Microbiana (40 horas)

- Uropatógenos;
- Patógenos Respiratórios (TRS e TRI);
- Tuberculose e Hanseníase;
- Patógenos Veiculados pela água e suas profilaxias;
- Meningite;
- Infecções causadas na pele;
- Bacteremia e sepse.

Processos bioquímicos e métodos de diagnóstico bacteriano (40 horas)

- Processos bioquímicos e métodos de diagnóstico em Gram-Positivos e Gram-Negativos.

Estudos em susceptibilidade e resistência aos antimicrobianos (40 horas)

- Antibiograma: como fazer, ler e interpretar;
- Principais documentos de orientações (CLSI, EUCAST e BRCAS);
- Métodos automatizados;
- Etest;
- Microdiluição em caldo;
- Testes rápidos;
- Testes para carbapenemases.

Mecanismos de ação dos antimicrobianos e antifúngicos (30 horas)

- Principais genes de Resistência (β -lactamases, Carbapenemases, AmpC);
- Classificação de Ambler.

Aspectos biológicos e de diagnósticos em micologia (30 horas)

- Características gerais;
- Fungos de importância médica;
- Doenças Fúngicas;
- Análise e interpretação de antifungigrama;
- Principais exames na Micologia médica.

Aspectos biológicos e de diagnósticos em virologia (30 horas)

- Características Gerais dos Vírus;
- Estrutura Viral;
- Multiplicação Viral;
- Vírus e câncer (HPV);
- Infecções virais latentes e persistentes;
- Príons;
- Principais viroses (COVID-19, arboviroses);
- Diagnóstico de hepatites;
- HIV;
- Gripe x Resfriado.

**E CURSOS EXTRAS PARA ENRIQUECER
AINDA MAIS O SEU CURRÍCULO.**

A grade de conteúdos pode não seguir essa ordem de aulas

PARA NÃO RESTAR DÚVIDAS!

Quanto tempo dura?

12 meses.

Quais os requisitos para iniciá-la?

Para ingressar em nossa pós graduação, você precisa ser graduado em biomedicina, ciências biológicas, farmácia, enfermagem, medicina, medicina veterinária, ou áreas correlatas.

Por quanto tempo terei acesso a plataforma?

12 meses.

Possui certificado?

Sim.

É reconhecido pelo MEC?

Sim.

Sou obrigado a realizar TCC?

Não, o tcc é opcional!

(MEC - Resolução nº 1, de 6 de abril de 2018)



CLIQUE NO BOTÃO ABAIXO E FALE COM UM CONSULTOR PELO WHATSAPP

MATRICULE-SE JÁ

Para mais informações, acesse a **página da Pós.**

